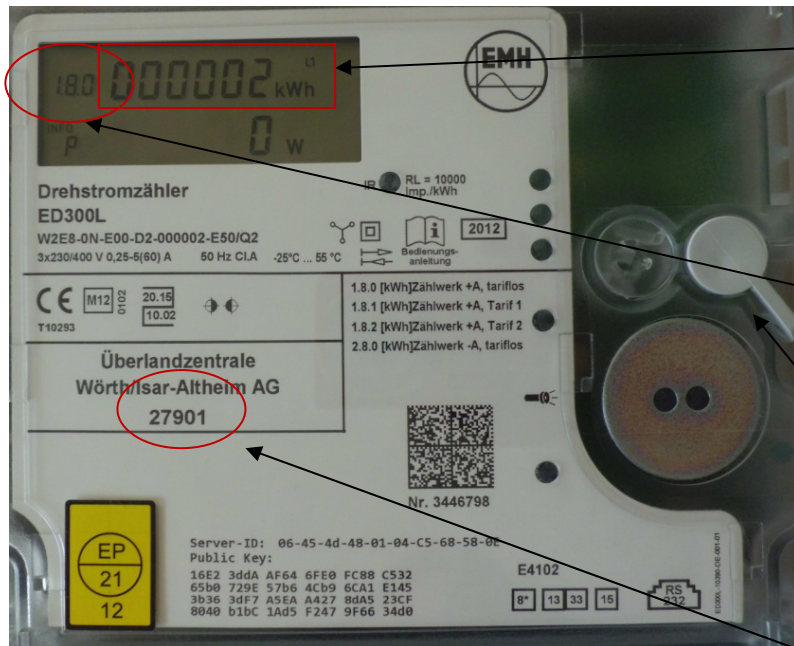


Kurzanleitung: elektronische Haushaltszähler

EMH ED300L



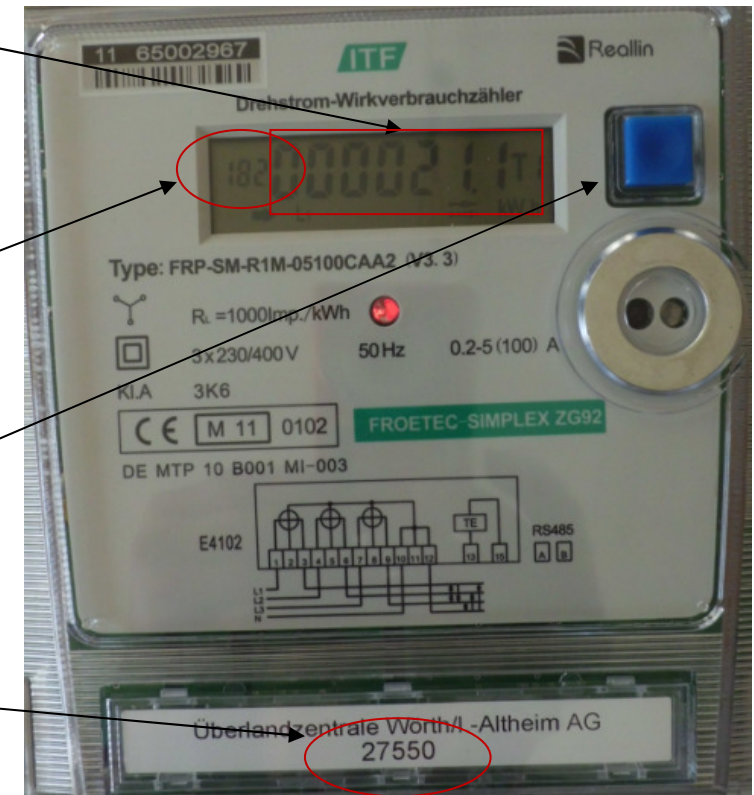
aktueller
Zählerstand

Kennzahl
(siehe Tabelle
links unten)

Taster

Zählernummer

ITF Frotec



Kennzahlen:

180: Strombezug Eintarif

181: Strombezug Hochtarif

182: Strombezug Niedertarif

280: Stromlieferung (nur bei PV-Anlagen)

Achtung:

170: aktuelle Leistung Bezug (für die Ablesung nicht relevant)

270: aktuelle Leistung Lieferung (für die Ablesung nicht relevant)

Über den jeweiligen Taster kann die Anzeige manuell umgeschaltet werden. Wird dieser nicht betätigt, so schaltet die Anzeige automatisch nach ein paar Sekunden weiter.